

Ejerlav: Staurby By, Vejlbj
Matr.nr.: 8h
Kommune: Middelfart

Akt: Skab nr.

*Tinglysningsafgift:
1.660 kr.*

Anmelder
LIFA A/S Landinspektører
Vendersgade 26 - 1. sal
7000 Fredericia
Tlf: 75911200
J.nr: 201211750

DEKLARATION

Undertegnede ejer meddeler hermed Telia Danmark, filial af Telia Näätjänster Norden AB, ret til på den mig tilhørende ejendom, matr. nr. 8 h Staurby By, Vejlbj, at nedlægge telekabler og kabelrør i jorden i tracé, som vist på vedhæftede deklarations rids.

Telia har ret til senere at etablere telekabler i kabelrør, men ikke ret til at nedlægge nye kabler i tracéen ved pløjning eller gravning.

Telia har i tjenesteanliggende ret til uhindret adgang til telekabler, kabelrør og telebrønde med værktøj og materiel. Så vidt muligt skal ejeren af ejendommen adviseres forinden, og vedkommendes anvisninger vedrørende færdsel på ejendommen skal efterkommes.

Telia yder erstatning for skader ved nedlægning af telekabler og rør, ved senere etablering af telekabler i kabelrør og ved andet efterfølgende arbejde. Udgifterne ved udbedning af skader, som først kommer for dagen på et senere tidspunkt, erstattes ligeledes, såfremt skaderne er forvoldt ved arbejde med telekabler og rør. Skaderne skal anmeldes til og besigtiges af Telia, forinden reparation foretages

Telia kan for egen regning lade denne deklaration tinglyse som servitut på ovennævnte ejendom.

Påtaleberettiget er
**Telia Danmark, filial af Telia Näätjänster Norden AB,
Holmbladsgade 139,
2300 København S.**

CVR. Nr. 20367997

Telia kan, uden samtykke fra ejerne af ejendommen, overdrage sine ledningsanlæg med tilbehør og sine rettigheder og pligter i denne servitut til anden ledningsejer.

Telia kan desuden, uden samtykke fra ejerne af ejendommen, tinglyse påtegning, om ændring i påtaleretten i denne servitut..

Med hensyn til de på ejendommen hvilende pantehæftelser, servitutter og andre byrder henvises til ejendommens blad i tingbogen. Deklarationen respekterer uden yderligere samtykke alle kommende pantehæftelser samt kommende servitutter, hvis udvøelse ikke er til hinder for den Telia tillagte ret.

Dato:.....

Som ejer af matr.nr. 8 h Sraurby by, Vejlbj

.....
Energinet.dk

Stiftelsen af foranstående byggeservitut tiltrædes i henhold til lov om planlægning § 42.
Tilvejebringelse af lokalplan er ikke påkrævet.

Dato:

.....
Middelfart kommune



Ejerlav: Staurby By, Vejlby
 Matr.nr.: 8h
 Kommune: Middelfart

Akt: Skab nr.

Tinglysningsafgift:
 1.660 kr.

Anmelder
LIFA A/S Landinspektører
 Vendersgade 26 - 1. sal
 7000 Fredericia
 Tlf. 75911200
 J.nr. 201211750

DEKLARATION

Undertegnede ejer meddelel herved bindende virkning for mig og efterfølgende ejere:

Telia Danmark, filial af Telia Nätjänster Norden AB,

ret til på ejendommen matr. nr. 8 h Staurby By, Vejlby, at nedlægge kabelrør i jorden i min. 1 m dybde i tracé, som vist på vedhæftede deklarations rids.

1. Telia har ret til senere at etablere telekabler i kabelrørerne, men ikke ret til at nedlægge nye kabelrør i tracéen. Telia har ret til vedligeholdelse og udskiftning af kabelnæggaget efter forudgående aftale med Energinet.dk.
2. Energinet.dk forpligter sig til at respektere begrænsninger i brugen af arealet over og omkring kabelnæggaget, som lovgivning til en hver tid foreskriver.
3. Jorden over kabelnæggaget kan altid udnyttes til dyrkning af afgrøder, herunder behandling af jorden med normale markredskaber,
4. Grubning, dræning, boring eller hegnopsætning i nærheden af Telias kabelrør anmeldes til ledningsejeren 8 dage før påbegyndelse. Telia foretager herefter for egen regning påvisning eller frilægning af kabelnæggaget.
5. I deklarationsarealet er lodsejeren berettiget at opføre bygninger, etablere veje, foretage terrænanendringer, og i det hele udøve en ejers fulde rådighed over deklarationsarealet. Telia er ikke berettiget til nogen kompensation, såfremt lodsejers dispositioner måtte påføre Telia udgifter til sikring eller fjernelse af kabelnæggaget.
6. Ved skovrejsning eller anden beplantning af deklarationsarealet skal lodsejeren orientere Telia herom.
7. Ved fremtidig dræningsarbejder på ejendommen er Telia forpligtiget til at afholde merudgifter forårsaget af kabelnæggagets tilstedeværelse, såfremt Telia inddrages i den forudgående planlægning.
8. Kabelnæggaget er underlagt fjernelsesvilkår for så vidt, at Energinet.dk beslutter ændrede forhold for ejendommen og dens installationer, der ikke kan tilgodese kabelnæggagets placering på ejendommen.
9. Punkt 8 ophører, hvis Energinet.dk sælger ejendommen og formålet med ejendommen bliver almindelig landbrug, erhverv eller beboelse.

Erstatning for skader opstået ved anlæggets etablering, vedligeholdelse, udskiftning eller fjernelse opgøres på grundlag af gældende landsaftale mellem landbrugsorganisationer og Dansk Energi

Påtaleberettiget er
Telia Danmark, filial af Telia Nätjänster Norden AB,
Holmbladsgade 139,
2300 København S.

CVR. Nr. 20367997

Telia kan, uden samtykke fra ejerne af ejendommen, overdrage sine ledningsanlæg med tilbehør og sine rettigheder og pligter i denne servitut til anden ledningsejer.

Telia kan desuden, uden samtykke fra ejerne af ejendommen, tinglyse påtegning, om ændring i påtaleretten i denne servitut.

Med hensyn til de på ejendommen hvilende pantehæftelser, servitutter og andre byrder henvises til ejendommens blad i tingbogen. Deklarationen respekterer uden yderligere samtykke alle kom-
mende pantehæftelser samt kommende servitutter, hvis udøvelse ikke er til hinder for den Tella
tillagte ret.

Når anlægget ikke bruges længere og lodsejeren anmoder herom, er Tella forpligtiget til at aflyse
deklarationen og fjerne anlægget.

Dato:.....

Som ejer af matr.nr. 8 h Staurby by, Vejlbj

..... Energinet.dk

Stiftelsen af foranstående byggeservitut tiltrædes i henhold til lov om planlægning § 42.
Tilvejebringelse af lokalplan er ikke påkrævet.

Dato:

..... Middelfart kommune

12.05.21

DEKLARATION

Undertegnede meddeler herved med bindende virkning for mig og efterfølgende ejere

MES NET A/S
 Dørslandvej 44
 7330 Brande

Telia

Nedenfor betegnet Ledningsejeren, ret til på ejendommen at anbringe

60 kV jordkabelanlæg
60 kV jordkabelanlæg med forrødemt tilbehør.

Anlæggets placering på ejendommen fremgår af den vedhæftede plan.

1. Ledningsejeren har ret til at efterse, vedligeholde og udskifte kabelanlægget med tilhørende transformestation, samt ret til at sikre, at transformestationen står frit og upåvirket af omgivelserne. Dette må kun ske efter forudgående aftale med Energinet.dk.
2. Lodsejeren forpligter sig til at respektere de begrænsninger i brugen af arealet over og omkring kabelanlægget, som lovgivningen til enhver tid foreskriver.
3. Jorden over kabelanlægget kan altid udnyttes til dyrkning af afgrøder, herunder behandling med normale markredskaber.
4. Grubning, dræning, udgravning, boring eller lignende inden for deklarationsarealet skal anmeldes til Ledningsejeren senest 8 dage før påbegyndelsen. Ledningsejeren foretager herefter for egen regning påvisning, eller – om nødvendigt – frilægning af kabelanlægget.
5. I Deklarationsarealet er Lodsejeren berettiget at opføre bygninger, etablere vej, foretage terrænzændring, og i det hele udøve en ejers fulde rådighed over Deklarationsarealet. Ledningsejeren er ikke berettiget til nogen kompensation såfremt Lodsejerens dispositioner måtte påføre Ledningsejeren udgifter til sikring eller fjernelse af kabelanlægget.
6. Ved skovrejsning eller anden beplantning i deklarationsarealet skal Lodsejeren orientere, Ledningsejeren herom.
7. Ved fremtidige dræningsarbejder på ejendommen er Ledningsejeren forpligtet til at afholde merudgifter forårsaget af kabelanlæggets tilstedeværelse, såfremt Ledningsejeren inddrages i den forudgående planlægning.
8. Kabelanlægget er underlagt fjernelsesvilkår for så vidt, at Energinet.dk beslutter ændrede forhold for ejendommen og dens installationer, der ikke kan tilgodese kabelanlæggets placering på ejendommen

9. Punkt 8 ophører, hvis Energinet.dk vælger at sælge ejendommen, og formålet med ejendommen bliver almindelig landbrug, erhverv eller beboelse.

Erstatning for skader opstået ved anlæggets etablering, vedligeholdelse, udskiftning eller fjernelse opgøres på grundlag af gældende landsaftale mellem landbrugsorganisationerne og Dansk Energi.

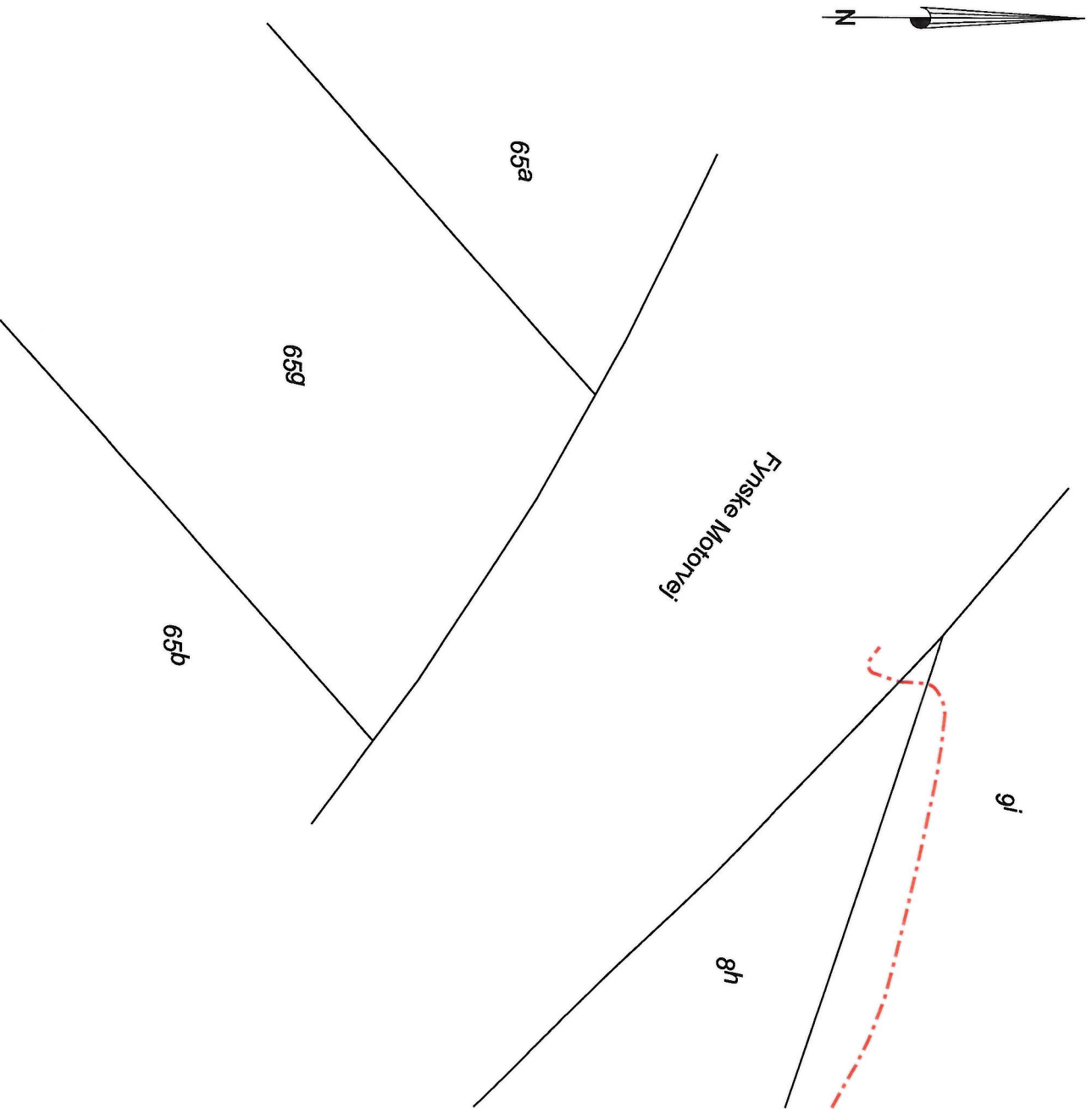
Påtaleretten tilkommer Ledningsejeren, der er ~~VERBODNET A/S, CVR nr. 25524825~~ Ledningsejeren kan uden samtykke fra ejerne af de nævnte matrikler overdrage sine ledningsanlæg med tilbehør og sine retigheder og pligter efter denne servitut. Ledningsejeren kan desuden uden samtykke fra ejerne af de nævnte matrikler tinglyse påtegning på denne servitut om skift af påtaleret.

Nærværende deklaration er Ledningsejeren berettiget til at lade tinglyse som servitutsiftende på ejendommen.

Med hensyn til de på ejendommen hvilende servitutter og behæftelser af enhver art henvises til tingbogen.

Deklarationen respekterer omprioritering og prioritering.

Når anlægget ikke bruges længere, og lodsejeren anmoder herom, er Ledningsejeren forpligtet til at aflyse deklarationen og fjerne anlægget.

**Rids vedrørende**

Matr. nr. 8h
Staurby By, Vejlby
Kommune: Middelfart
Region: Syddanmark
Udfærdiget i maj 2014
i anledning af tinglysning af kabelrør m.v.

Signaturforklaring:

----- Signaturforklaring:

Det bekræftes, at der på de anmeldte ejendomme
er overensstemmelse mellem rids og fremsendt GML-fil

Lsp. j. nr.: 201211750 nra
Mål: 1:1000 A4

Troels Jørgensen
Konsulent



LIFA AS Produktionsvej 24 2600 Glostrup
Tlf. 38104700 www.lifa.dk e-mail land@lifa.dk

LIFA FORSYNING